

Neděle 30. července 2023

# B – Prokopské údolí

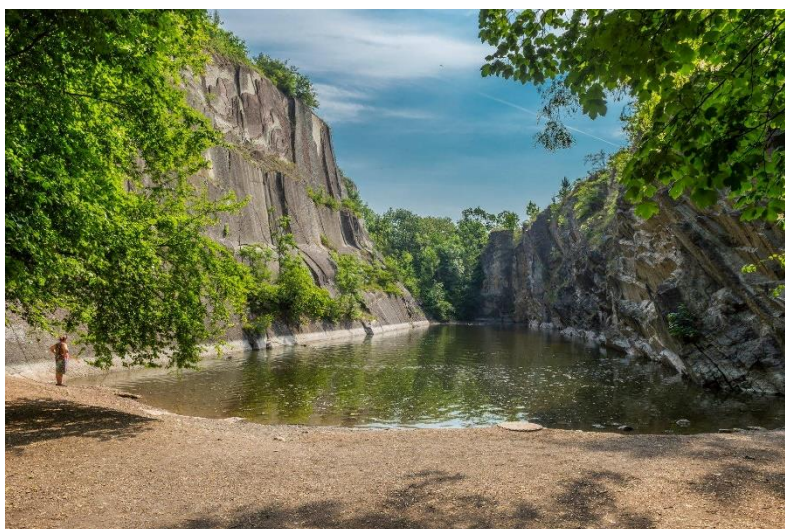


13.00 odchod od koleje Kajetánka, Radimova 12, Praha 6

13.30 sraz pro externí studenty – metro B Anděl, směr Na Knížecí, zastávka bus 120 a 231

Praha, to není jen česká metropole a historické památky v centru, ale jsou to také její okrajové části plné každodenního života a i přírody. Chcete se na Prahu podívat jinýma očima? Láká vás po týdnu výuky trocha pohybu a čerstvého vzduchu? Rádi byste si rozšířili slovní zásobu o pár zlidovělých hlášek a výrazů z botaniky či zoologie? Pokud pokyvujete hlavou, je procházka Prokopským údolím tou správnou destinací.

Začneme u výběhu koní Převalského, sestoupíme dolů do údolí, kde po cestě nakoukneme do Skalnickové zahrady. V údolí pak prozkoumáme legendární jezírko a tunel Prokopského lomu, připomeneme si Jaroslava Foglara i zaniklé koupaliště a osvěžíme se v pivovaru Prokopák. Na závěr nás bude sice čekat poměrně strmý výstup, ale po něm už rovnou nasedneme na metro na Nových Butovicích.



## Program

Pěší výlet (8,5 km) v přírodě nám zabere asi dvě a půl hodiny (+ čas navíc, který strávíme osvěžením v pivovaru). Většina cesty vede po rovině, ale je třeba počítat také s jedním strmějším sestupem a výstupem. Cesta je buď asfaltová nebo zpevněná, doporučujeme však pevné uzavřené boty. S sebou si také vezměte dodatečné oblečení pro případ změny počasí, dostatek vody a nejlépe i menší svačinu.

Přihlašování na výlet přes Tripfon. Registrace začíná v pondělí 24. 7. v 14.00.

Konec přihlašování v pátek 28. července v 10.00. Kapacita 25 osob.

Sunday 30 July 2023

# B - Prokopské Valley



13:00 departure from Kajetánka, Radimova 12, Praha 6

13.30 meeting point for external student – metro B Anděl, direction Na Knížecí, bus stop 120 and 231

Prague is not just a metropolis with historical monuments in the centre; it also has its outskirts bustling with everyday life and nature. Do you want to see Prague through different eyes? Would you like to enjoy a bit of hiking and fresh air after a week in class? Would you like to expand your vocabulary with several popular quotes and some terminology from botany and zoology? If so, then our walk through the Prokopské Valley is the perfect choice.

We'll start at the hilltop pen for Przewalski's horses and then descend into the valley, peeking into the Skalničková zahrada botanical garden along the way. In the valley, we'll explore the legendary lake and the Prokopský Quarry tunnel, visit the site of a former lido, learn about the connection between the valley and Jaroslav Foglar and refresh ourselves at the Prokopák Brewery. The final stretch of the walk will be a rather sharp uphill climb to metro station Nové Butovice.



## Programme

Walk on foot (8,5 km) in the nature will take roughly two and a half hours (or more, depending on how long we stay at the brewery). Most of it is flat, but there is one steep descent and one ascent along the way. We'll be mostly walking on asphalt or paved roads, but closed-toe shoes are still recommended. Make sure to pack extra clothing in case the weather changes, plenty of water and ideally a small snack.

Register on Tripfon. Registrations start on Monday 24 July, 14:00.

Register by Friday 28 July at 10:00. Capacity: 25 people.